

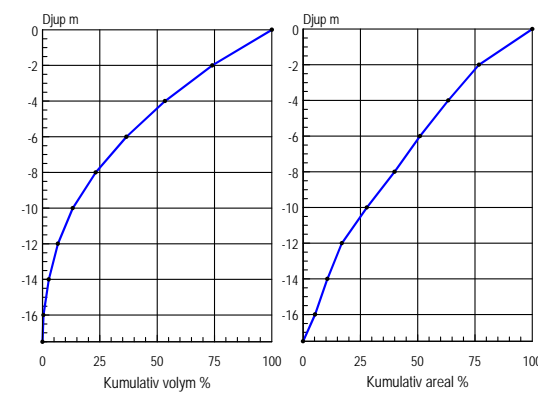
ST TRÄNNSJÖN

632885 131462 Falkenbergs kommun, Hallands län

Djupangivelser i meter, refererande till vattenstånd vid landvegetationens gräns, "normalvattenstånd". Ofullständigheter och avvikelser från angivna djup kan förekomma. Båttrafik efter kartan sker på egen risk. Projektion Gauss, RT 90 2,5 gon väst.

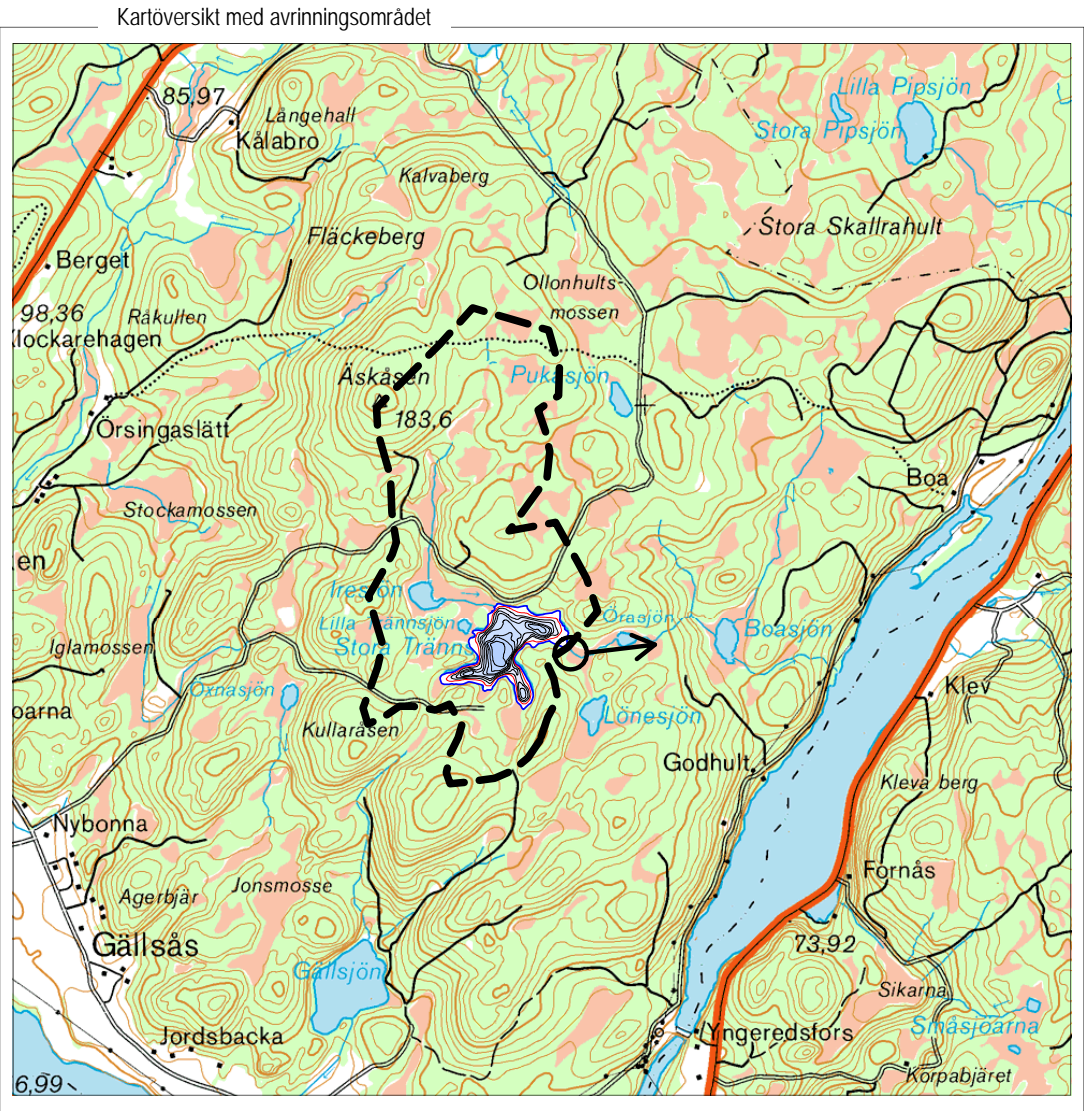
Ekolodad med båt, 1136 lodskott med individuell GPS positionering.

Huvudavrinningsområde	103	Ätran
Areal sjöyta	11,9	Ha
Maxdjup	17,5	m
Medeldjup	6,8	m
Volym	0,81	Milj. m³
Strandlinjens längd inkl öar	2 270	m
Antal öar - (areal >0,01 ha) areal	-	Ha
Avr.- område (utloppet)	1,5	Km²
Avrinningstal (SMHI 1961-90)	18	L/skm²
Årlig avrinning	0,85	Milj. m³
Teor. oms.-tid	1,0	År
Höj (mellan höjdd kurvorna)	125/130	m

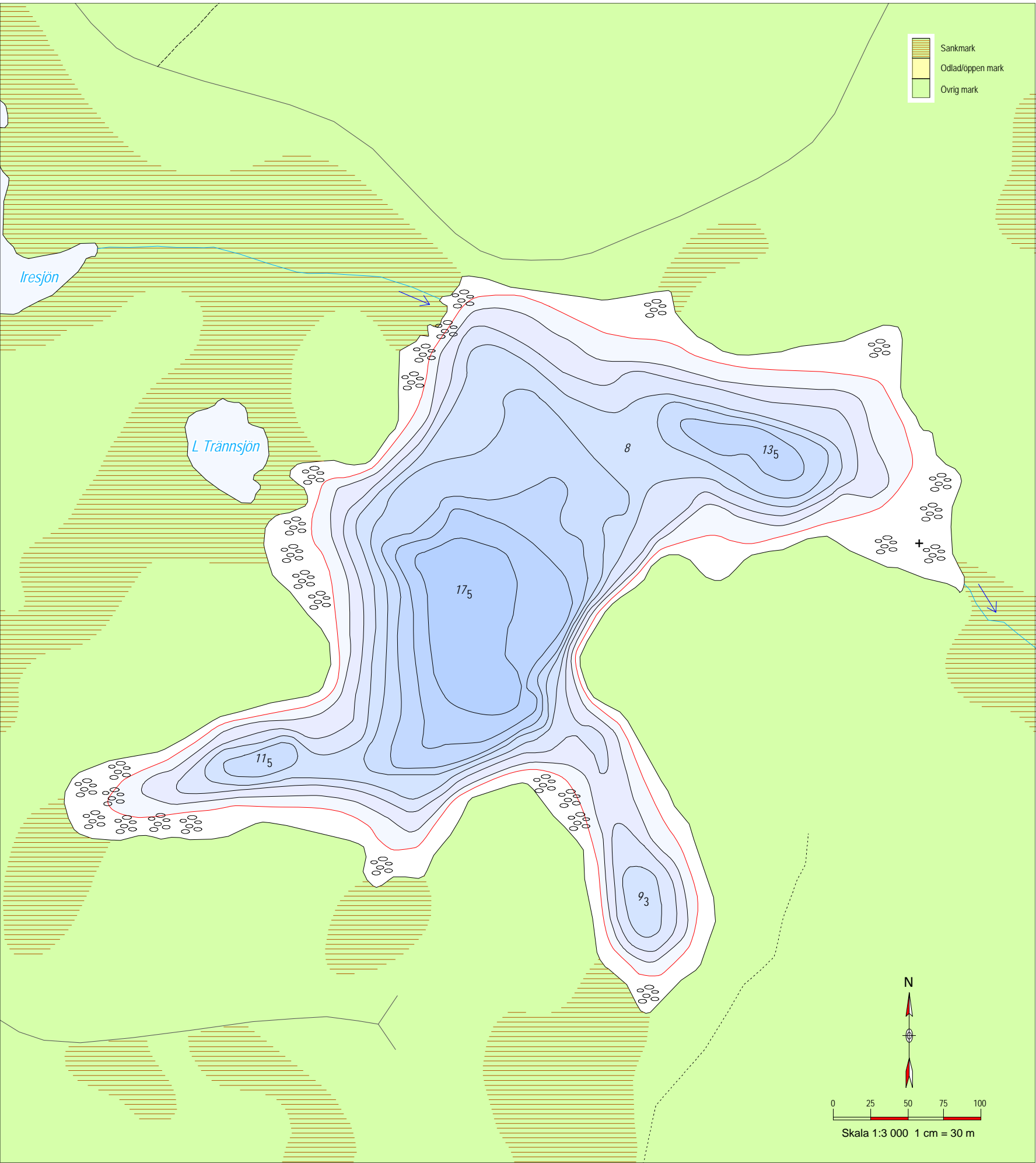


Sjömätning och layout: Anders Svahnberg, Myrica AB, Värnamo, 2010.

- 5₂ Djupangivelser i meter_{decimeter}
- Djupkurva nivå 2 meter. Övriga djupkurvor svarta med ekvidistans 2 meter.
- Näckrosor



Skala 1:35 000. © Lantmäteriet 2010. Medgivande M52010/00726.



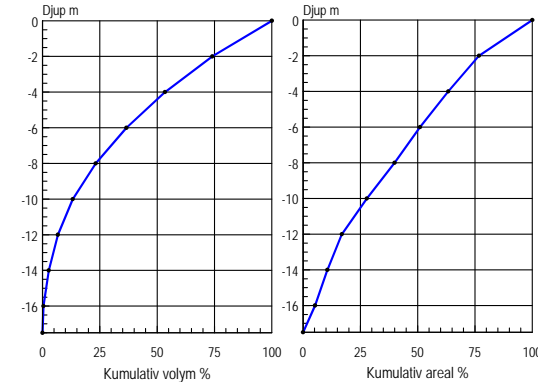
ST TRÄNNSJÖN

632885 131462 Falkenbergs kommun, Hallands län

Djupangivelser i meter, refererande till vattenstånd vid landvegetationens gräns, "normalvattenstånd". Ofullständigheter och avvikelser från angivna djup kan förekomma. Båttrafik efter kartan sker på egen risk. Projektion Gauss, RT 90 2,5 gon väst.

Ekolodad med båt, 1136 lodskott med individuell GPS positionering.

Huvudavrinningsområde.	103	Ätran
Areal sjöyta	11,9	Ha
Maxdjup	17,5	m
Medeldjup	6,8	m
Volym	0,81	Milj. m³
Strandlinjens längd inkl öar	2 270	m
Antal öar - (areal >0,01 ha) areal .	-	Ha
Avr.- område (utloppet).	1,5	Km²
Avrinningstal (SMHI 1961-90)	18	L/skm²
Årlig avrinning	0,85	Milj. m³
Teor. oms.-tid	1,0	År
Höih (mellan höjdkurvorna).	125/130	m

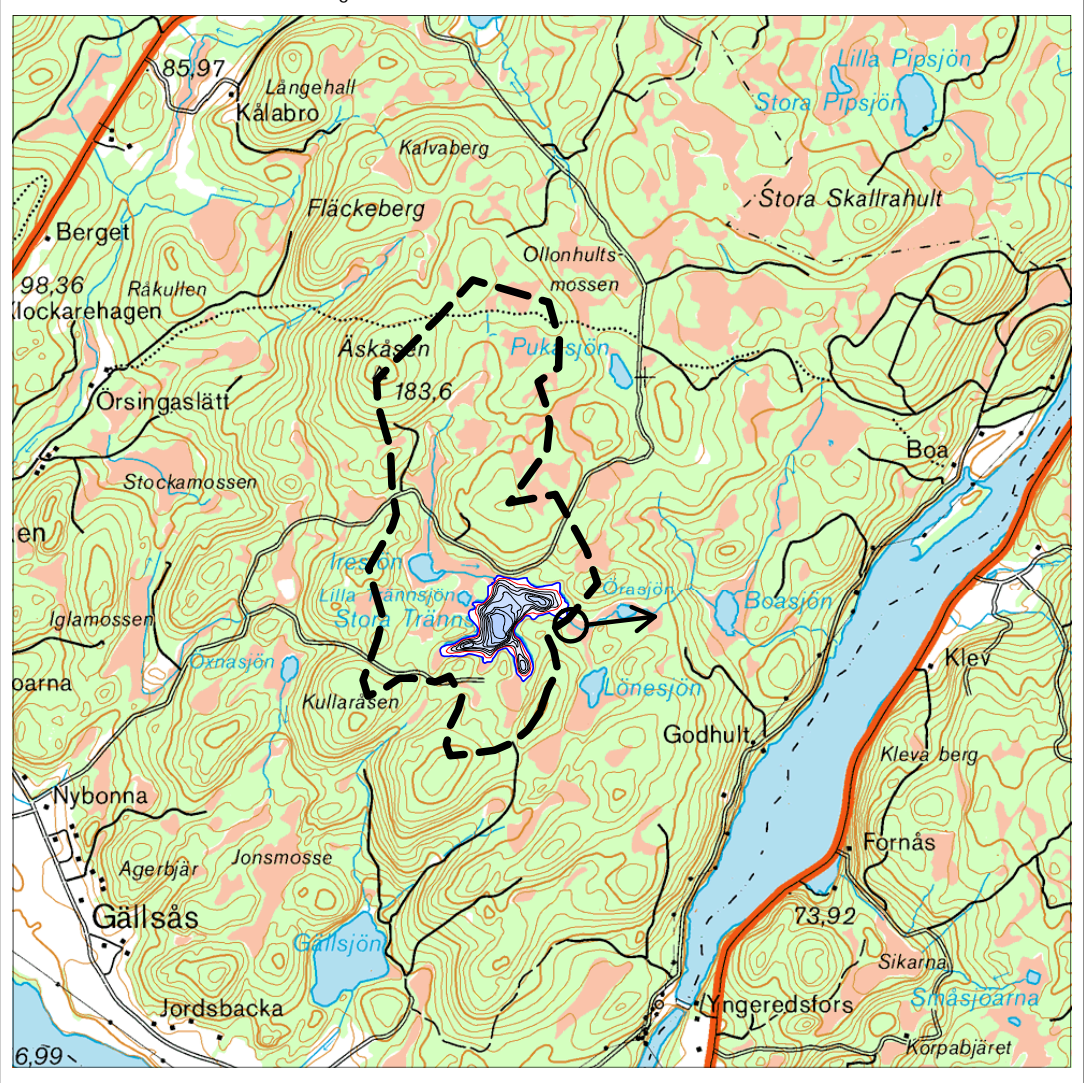


Sjömätning och layout: Anders Svahnberg, Myrica AB, Värnamo, 2010.

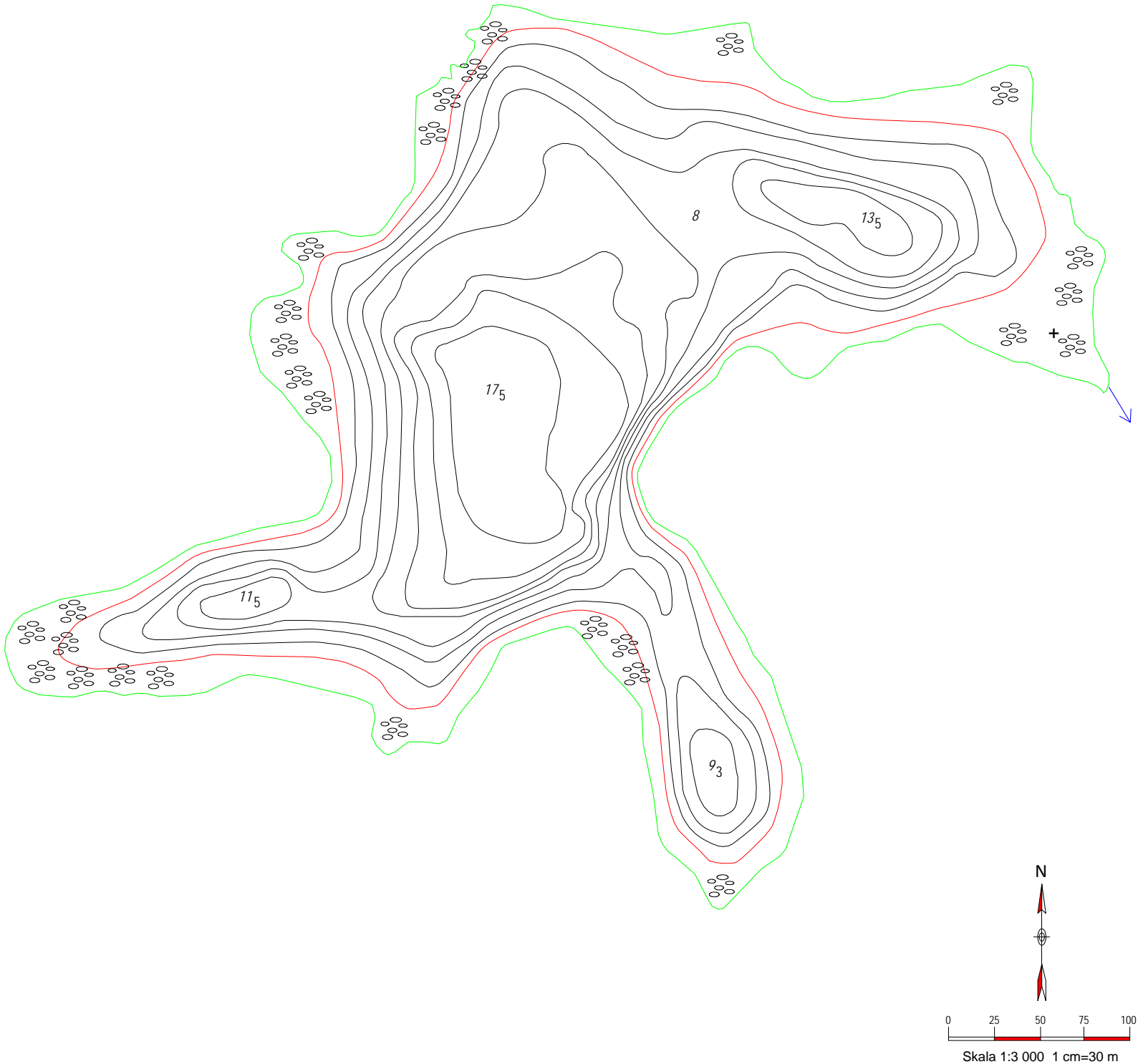
- 5₂

Djupangivelser i meterdecimeter
- Djupkurva nivå 2 meter. Övriga djupkurvor svarta med ekvidistans 2 meter.
- Näckrosor

Kartöversikt med avrinningsområdet



Skala 1:35 000. © Lantmäteriet 2010. Medgivande M52010/00726.



ST TRÄNNSJÖN

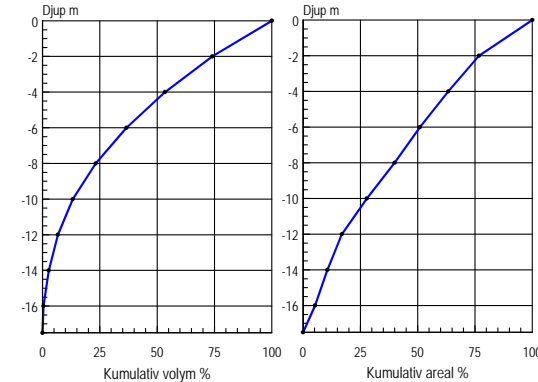
632885 131462 Falkenbergs kommun, Hallands län

Arkivex

Djupangivelser i meter, refererande till vattenstånd vid landvegetationens gräns, "normalvattenstånd". Ofullständigheter och avvikelser från angivna djup kan förekomma. Båttrafik efter kartan sker på egen risk. Projektion Gauss, RT 90 2,5 gon väst.

Ekolodad med båt, 1136 lodskott med individuell GPS positionering.

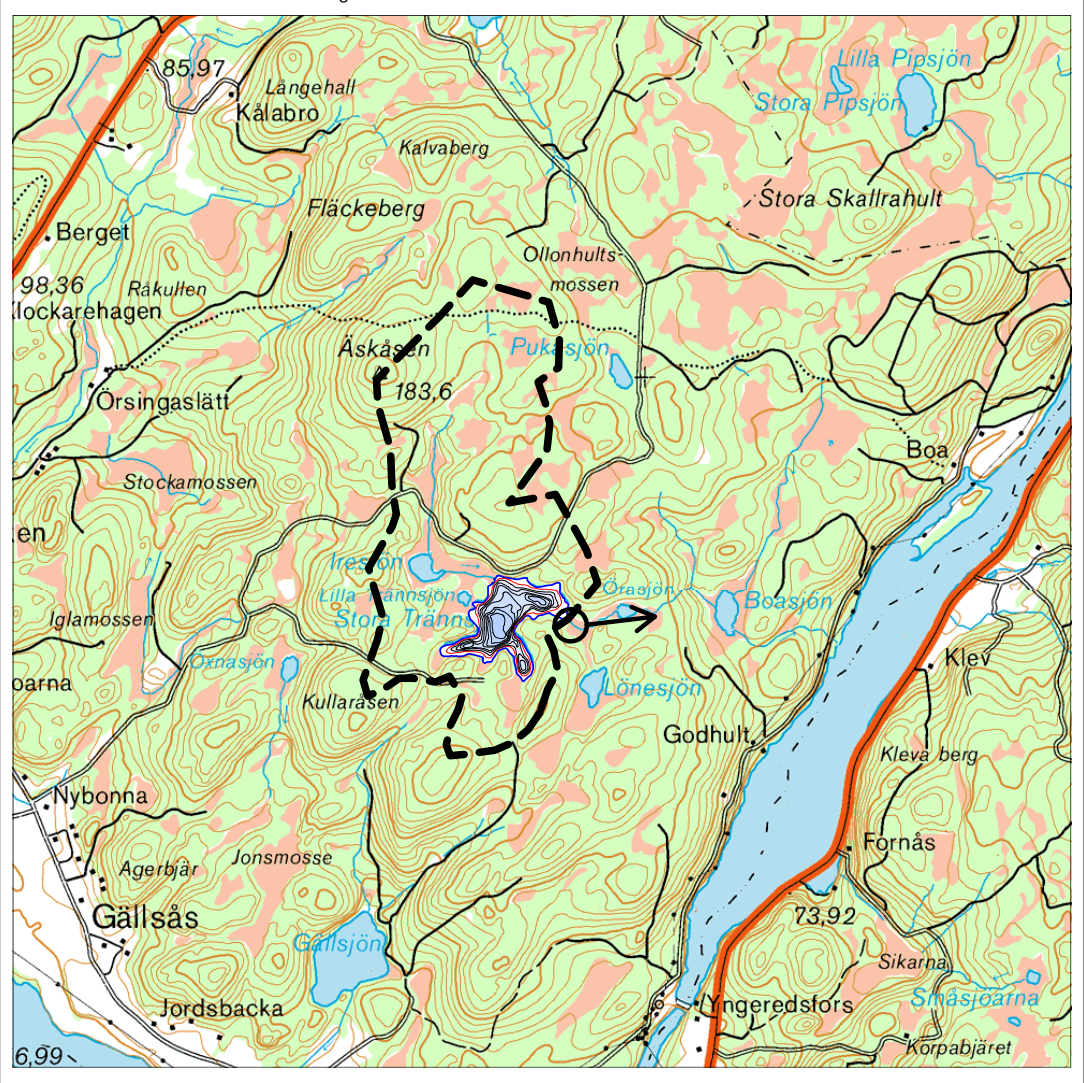
Huvudavrinningsområde.	103	Ätran
Areal sjöyta	11,9	Ha
Maxdjup	17,5	m
Medeldjup	6,8	m
Volym	0,81	Milj. m³
Strandlinjens längd inkl öar	2 270	m
Antal öar - (areal >0,01 ha) areal .	-	Ha
Avr.- område (utloppet).	1,5	Km²
Avrinningstal (SMHI 1961-90)	18	L/skm²
Årlig avrinning	0,85	Milj. m³
Teor. oms.-tid	1,0	År
Höih (mellan höjdkurvorna).	125/130	m



Sjömätning och layout: Anders Svahnberg, Myrica AB, Värnamo, 2010.

- 5₂ Djupangivelser i meterdecimeter
- Djupkurva nivå 2 meter. Övriga djupkurvor svarta med ekvidistans 2 meter.
- Näckrosor

Kartöversikt med avrinningsområdet



Skala 1:35 000. © Lantmäteriet 2010. Medgivande M52010/00726.



ST TRÄNNSJÖN

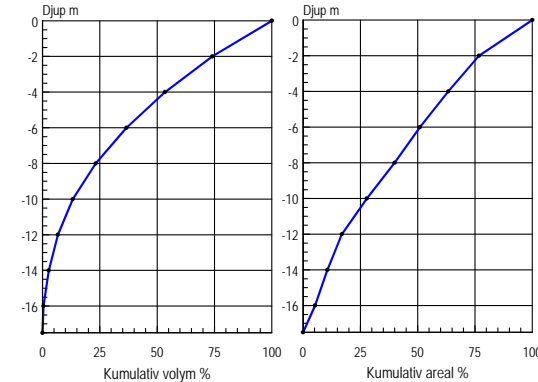
632885 131462 Falkenbergs kommun, Hallands län

Arkivex

Djupangivelser i meter, refererande till vattenstånd vid landvegetationens gräns, "normalvattenstånd". Ofullständigheter och avvikelser från angivna djup kan förekomma. Båttrafik efter kartan sker på egen risk. Projektion Gauss, RT 90 2,5 gon väst.

Ekolodad med båt, 1136 lodskott med individuell GPS positionering.

Huvudavrinningsområde.	103	Ätran
Areal sjöyta	11,9	Ha
Maxdjup	17,5	m
Medeldjup	6,8	m
Volym	0,81	Milj. m³
Strandlinjens längd inkl öar	2 270	m
Antal öar - (areal >0,01 ha) areal .	-	Ha
Avr.- område (utloppet).	1,5	Km²
Avrinningstal (SMHI 1961-90)	18	L/skm²
Årlig avrinning	0,85	Milj. m³
Teor. oms.-tid	1,0	År
Höih (mellan höjdkurvorna).	125/130	m



Sjömätning och layout: Anders Svahnberg, Myrica AB, Värnamo, 2010.

- 5₂

Djupangivelser i meterdecimeter
- Djupkurva nivå 2 meter. Övriga djupkurvor svarta med ekvidistans 2 meter.
- Näckrosor
- Lodskott

Kartöversikt med avrinningsområdet

